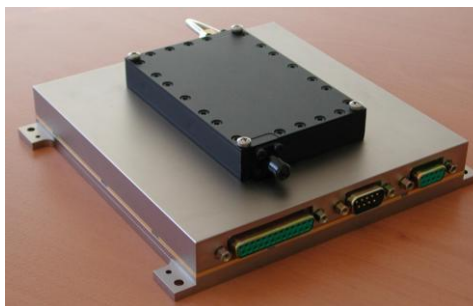
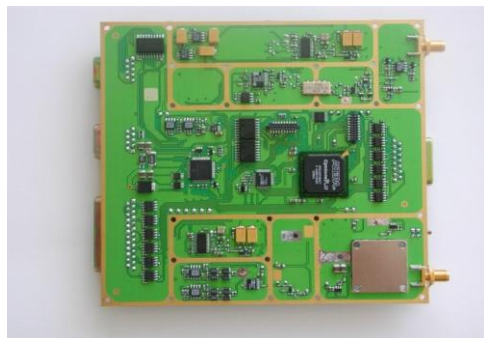


Application Spatiale

Transpondeur bord ballon

- Modulateur QPSK
- RRC 0,35 en voie montante et descendante



SPECIFICATIONS

Bande utilisée	L
Modulation voie montante	115,2 Kbit/s
Modulation voie descendante	2 Mbit/s
Sensibilité récepteur	-115 dbm
Puissance	1,5 W
Consommation globale	< 6 W
Température	-40°C à 50°C